

Mode d'emploi du logiciel CyberLink

-

Synchronisation des clés CyberLock



Utilisation de l'outil CyberLink

Le logiciel CyberLink est l'outil pour ordinateur portable permettant aux clés CyberLock de se synchroniser par rapport au serveur de gestion des droits d'accès.

Il existe plusieurs versions de ce logiciel, toutes téléchargeables à l'adresse :

<https://www.keytronics.fr/software/cyberlink>

Deux cas de figures peuvent se présenter selon le modèle de votre interface de communication :



- Si vous utilisez un encodeur infrarouge du type CKB-IR1 de couleur bleue, il vous faut le logiciel de mise à jour des droits ***CyberLink*** (version 1)

Attention, si vous utilisez Windows 10, vous devrez, en plus, d'abord lancer l'outil ***CyberAid***.

Cet outil tournera en « tâche de fond » et ne sera visible que dans le gestionnaire de tâches Windows (aucune interface utilisateur).

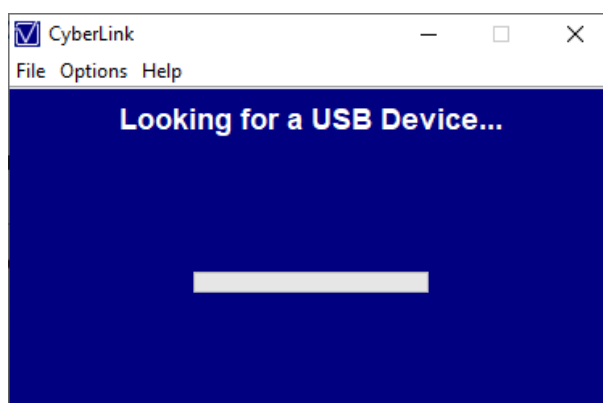
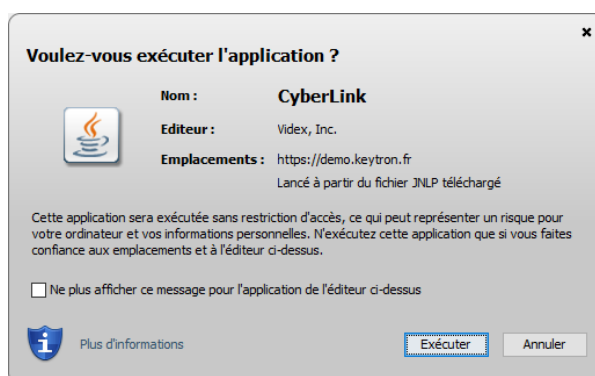


- Si vous utilisez tout autre interface de communication pour mettre à jour vos droits, comme par exemple :
 - Encodeur infrarouge CKB-IR10 de couleur rouge foncé,
 - Station USB,
 - Simple câble USB/micro/USB,il vous faut le logiciel de mise à jour des droits ***CyberLink 2***

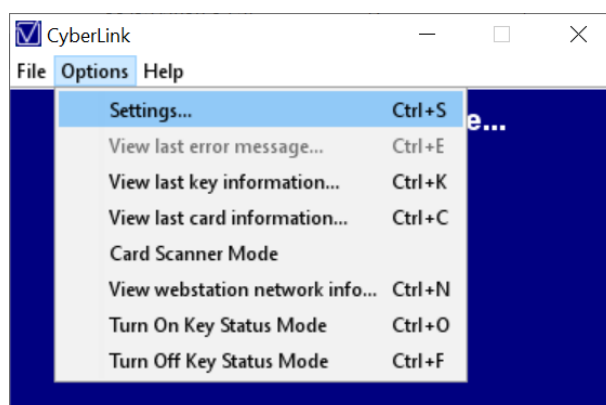
Note : CyberAid n'est pas nécessaire dans ce cas, même avec Windows 10.

Installation de CyberLink (1)

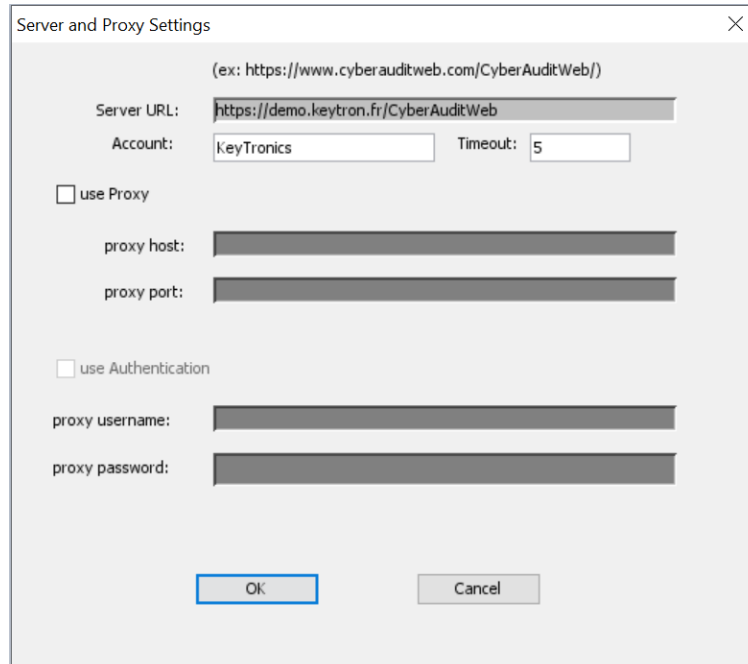
- **Prérequis** : Java JRE doit être installé sur votre ordinateur.
- Lancez **CyberLink** (fichier CyberLinkXXX.jnlp », où XXX est le nom de l'opérateur).
- Cliquez sur "Exécuter" :



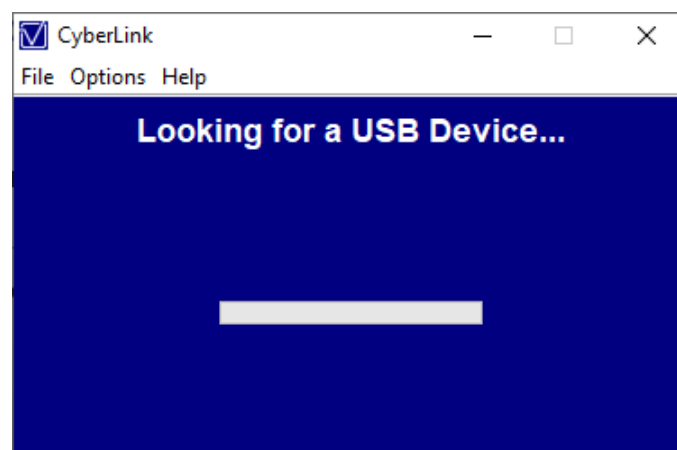
- Entrez dans Options → Settings :



- Dans le champ « Server URL », vous devez trouver l'URL (l'adresse) du serveur qui vous a été fournie par le client. Au besoin, vous pouvez la modifier.
- Le champ « Account » devrait normalement être vide et le rester. Si le client vous a donné un nom de base, entrez ce nom. Sinon, laissez le champ vide.
- Laissez toutes les autres informations inchangées.
- Si vous souhaitez valider vos changements éventuels, cliquez sur « OK », sinon cliquez sur « Cancel » :



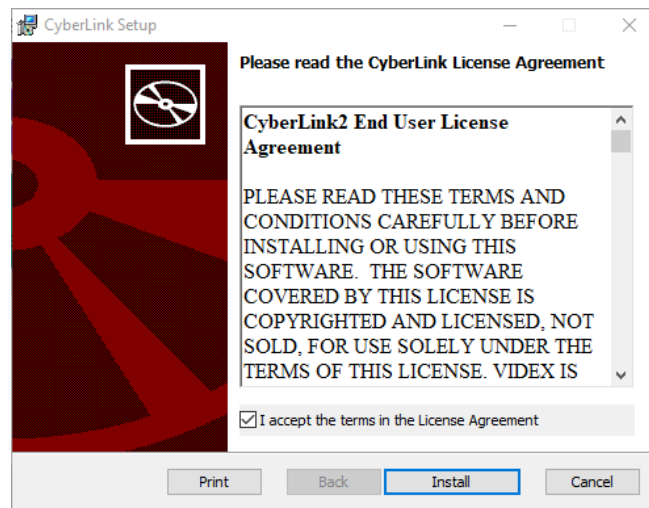
- Le logiciel est maintenant prêt à être utilisé et est en attente de la connexion d'une clé :



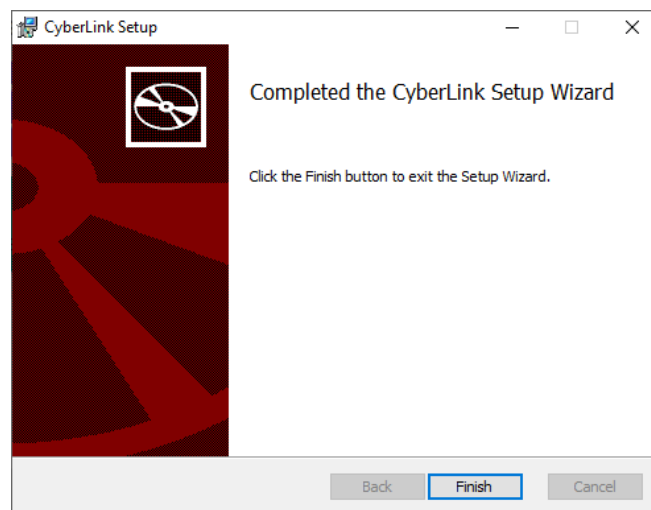
Note : Si vous êtes sur Windows 10, pensez à lancer aussi **CyberAid**.

Installation de CyberLink 2

- Lancez CyberLink-X.X.X (par exemple CyberLink-2.9.11.msi).
- Cochez la case “I accept the terms in the Licence Agreement” puis cliquez sur “Install”:

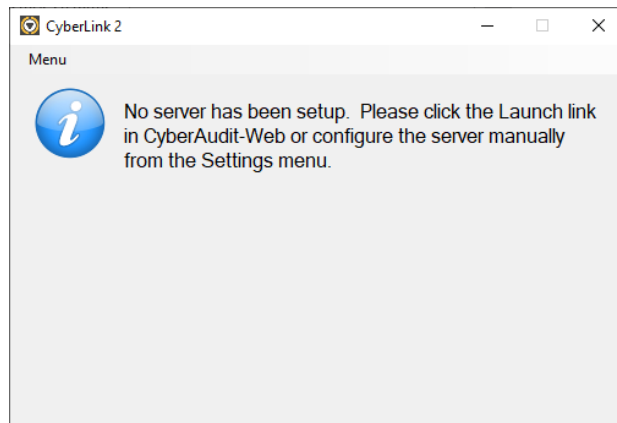


- Une fois l’installation terminée, cliquez sur “Finish“ :

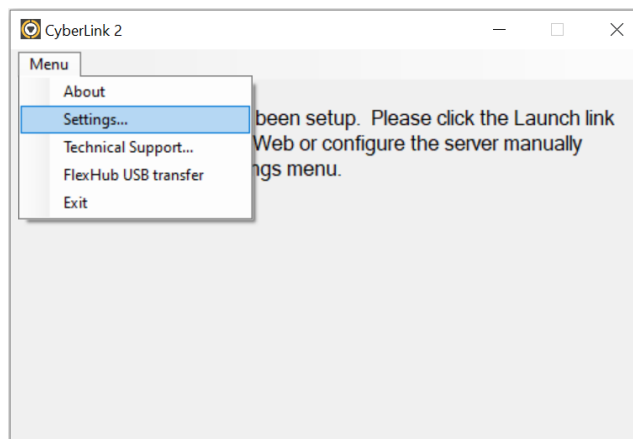


- Recherchez le logiciel **CyberLink** (dans vos programmes ou dans la barre de recherche Windows) et lancez-le.

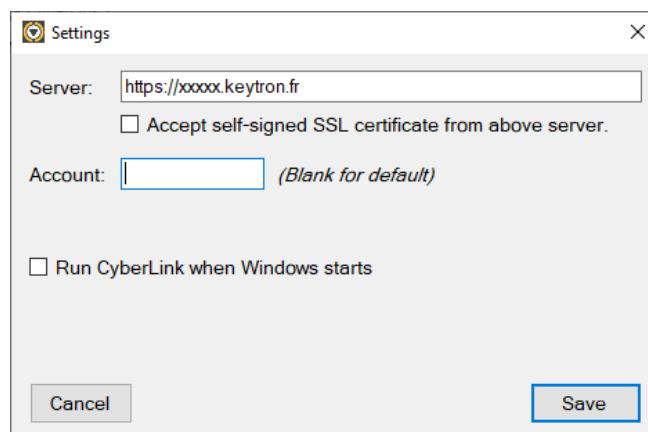




- Entrez dans Menu → Settings :



- Dans le champ « Server », entrez l'URL (l'adresse) du serveur qui vous a été fournie par le client.
- Dans le champ « Account », entrez le nom de la base. Si le client ne vous a pas donné cette information, laissez le champ vide.
- Cliquez sur « Save » :



- Le logiciel est maintenant prêt à être utilisé et est en attente de la connexion d'une clé :

